

[illegible]

# Краткая техническая характеристика объекта

Литер	А	Материал стен	Крупноблочные	
Общая площадь жилого помещения, м2	3964.2	Год постройки	1981	
Жилая площадь, м2	3907.3	Этажность/подземная этажность, м2	5 /	0
Нежилая площадь, м2		Действительная инвентаризационная стоимость, руб.	14219898	
Площадь земельного участка, м2				

## Характеристика объекта права

### Нежилое помещение

Наименование правообладателя	
Тип помещения: встроенно-пристроенное, встроенное, пристроенное	Встроенное нежилое помещение
назначение нежилого помещения	Магазин
Год постройки	1981
Материал стен	Крупноблочные
Этажность (без учета подземных этажей)	1
Общая площадь помещения, м2 с учетом лоджий, балконов и т.д.	56.9
Действительная инвентаризационная сто- имость помещения, руб.	7660

Семь тысяч шестьсот шестьдесят рублей 00 копеек (в ценах 2011г.)

(сумма прописью)

Поэтажный план помещения (М 1:200) см. приложение №

1

Экспликация к плану объекта (помещения) см. приложение №

2

Исполнитель

*Акимушкина С.С.*

Акимушкина С. С.

(расшифровка подписи)

Проверил

*Бадина В.В.*

Бадина В.В.

(расшифровка подписи)

Начальник Веневского отделения Тульского  
филиала ФГУП "Ростехинвентаризация"  
Федеральное БТИ"



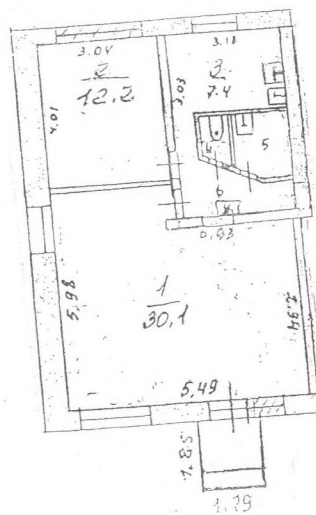
*М.П.*

М.П.

Волкова Е.Ю.

## Приложение №1

## Поэтажный план помещения



# Экспликация № 1

К поэтажному плану строения, расположенного в городе (поселке) Венев по ул.(пер.) Южный № 5

Литера по плану	Этажи (начиная с 1-го этажа и кончая мезонином)	Номер помещения(квартиры, торгового, складского и т.п.)	Номер по плану строения комнаты, кухни, коридора и т.п.	Назначение частей помещения: жилая комната, канцелярское помещение, классная комната, кухня, коридор и т.п.	Формула подсчета площади по внутреннему обмеру	Площадь по внутреннему обмеру в кв.м., в том числе предназначенная под помещения						Итого по квартире, этажу, строению	Высота помещений по внутреннему обмеру
						Торговые							
						основная	вспомогательная	основная	вспомогательная	основная	вспомогательная		
А	1	Магазин	1	торговый зал	5.98*5.49- -0.93*2.94	30.1						30.1	2.50
			2	склад	4.01*3.04		12.2					12.2	2.50
			3	кухня	3.13*3.03- -2.32*0.90		7.4					7.4	2.50
			4	туалет	0.75*1.24		0.9					0.9	2.50
			5	ванная	1.40*1.58		2.2					2.2	2.50
			6	коридор	3.04*1.87- -2.32*0.70		4.1					4.1	2.50
				Итого по помещению : Магазин		30.1	26.8					56.9	