

ЖИЛЬЕ
И ГОРОДСКАЯ СРЕДА

НАЦИОНАЛЬНЫЕ
ПРОЕКТЫ
РОССИИ

ПРОЕКТ: «Концепция реновации парка культуры и отдыха им. Д.Т. Стихарева в г. Веневе»



НОМИНАЦИЯ:
«Парк как место отдыха и занятий спортом»

Историческая справка о Парке культуры и отдыха им. Д.Т. Стихарева

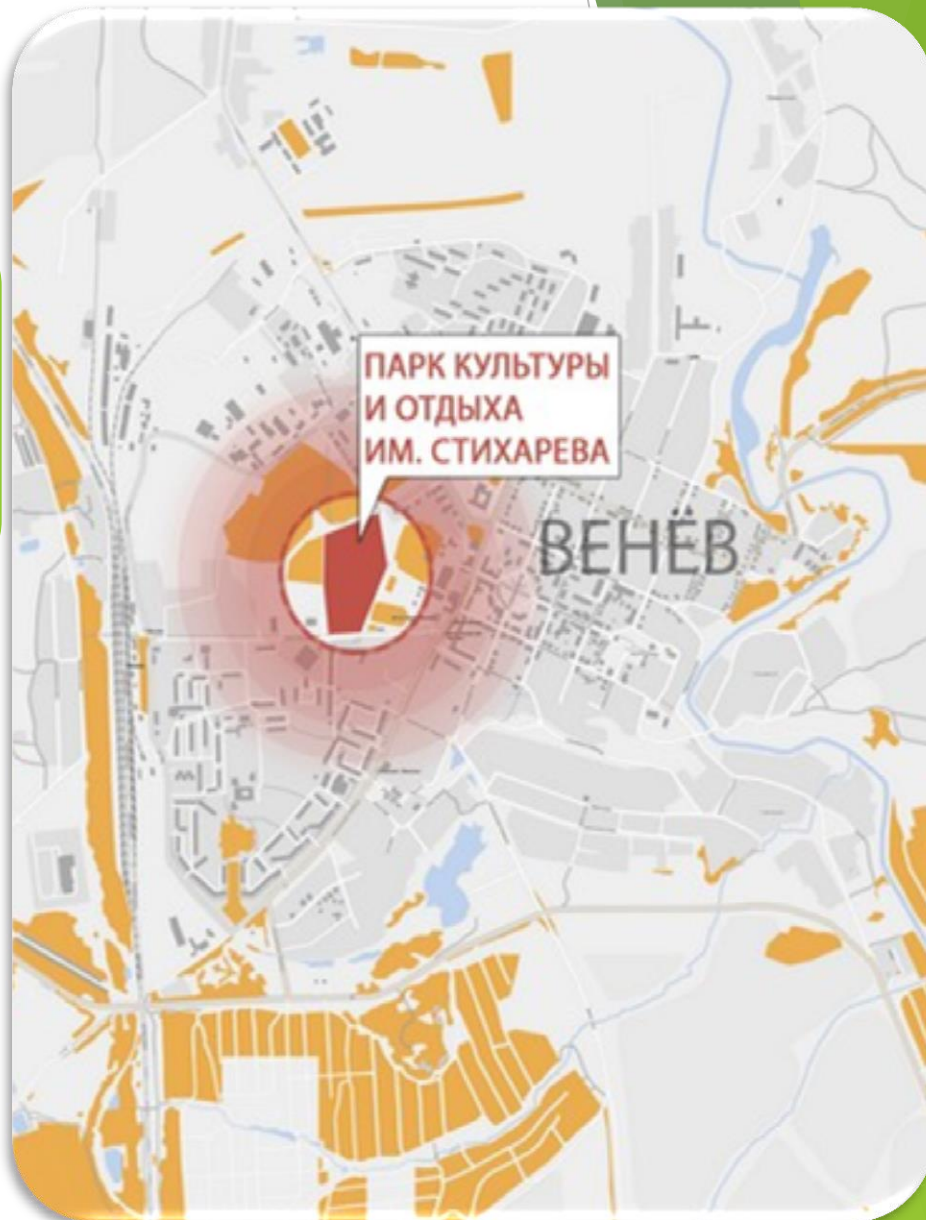
Датой основания Парка культуры и отдыха им. Д.Т. Стихарева считается 1968 год.

Территория городского парка КиО им. Д.Т. Стихарева в г. Венева, расположена в зоне рекреационного назначения согласно ПЗЗ, в районе пересечения ул. Стрешнева, рядом со стадионом "Центральный".

Площадь парка составляет 7,2 га.

Центральный Веневский парк является местом отдыха местных жителей и гостей города.

Численность населения Веневского района составляет 30 835 человек, в том числе население города Венева - 13 691 человек.



В период 1988-1989 гг. парк стал новой городской зоной отдыха населения



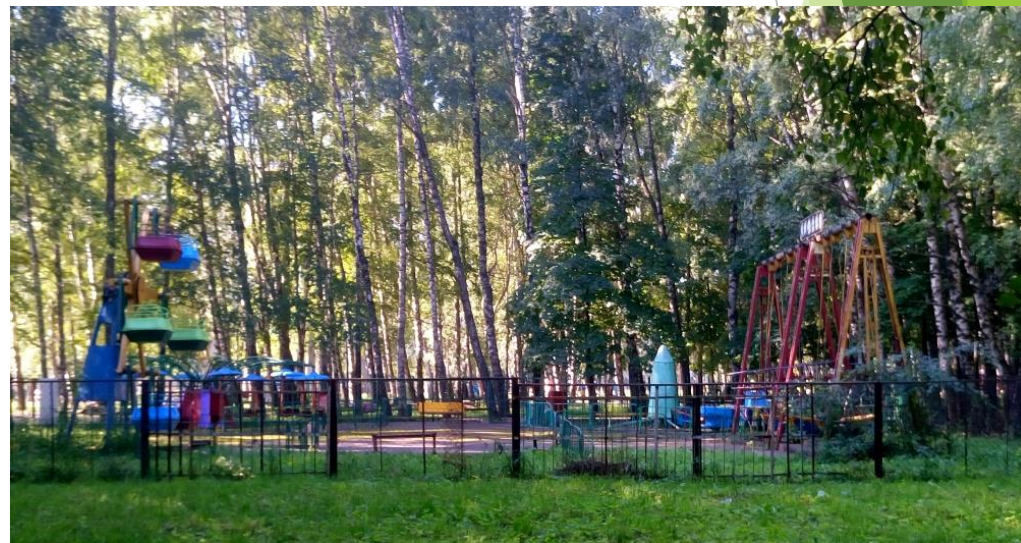
Заасфальтированы дорожки,
заложены клумбы



Установлен аттракцион
«Колесо обозрения»



Установлены скульптуры
детского игрового городка



Установлены аттракционы
для детей младшего возраста

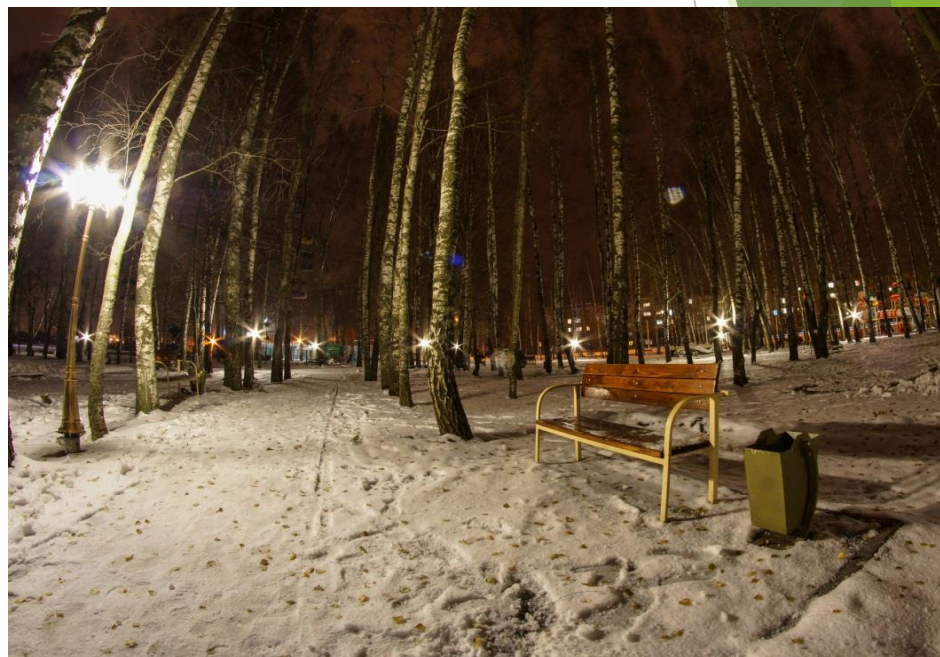
Предпосылки к реализации проекта: обустройство зон отдыха

В 2014 году, в подарок от губернатора Тульской области Груздева В.С., в парке установлены: детская площадка «Кремлевская стена» и спортивная площадка «Workout».



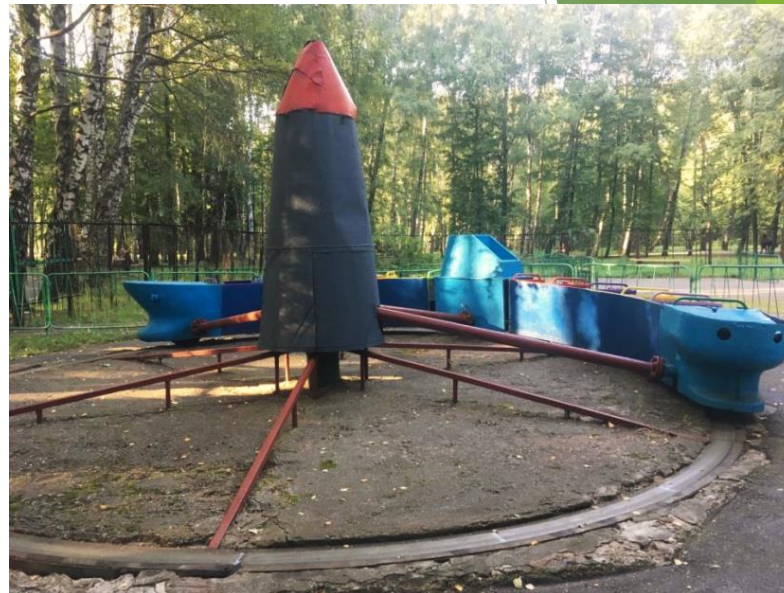
Предпосылки к реализации проекта: реставрационные работы

В период 2015-2016 гг., в рамках программы «Народный бюджет», в парке проводились реставрационные работы. Заасфальтированы дорожки, проведено электрическое освещение части территории парка, установлены - 41 новая скамейка и урны. Проведен ремонт сценической площадки и обустроена площадка под зрительские места с установкой новых скамеек. Установлены новые ковано-сварные секции ограждения парка. Смонтированы электрические гирлянды на деревьях системы «Спайдер».



Предпосылки к реализации проекта: замена оборудования аттракционов

В 2019 году в парке произведена замена устаревших аварийных аттракционов.



Предпосылки к реализации проекта: проблематика

Отсутствие централизованной входной группы в парк

Отсутствие навигации и обозначения парка



Отсутствие разнообразных маршрутов



Низкое функциональное наполнение пешеходного пространства

Визуальное однообразие территории, отсутствие элементов идентичности

Предпосылки к реализации проекта: проблематика

Отсутствие четкого функционального зонирования территории

Ограниченность функционального наполнения парка



Вышедшее из эксплуатации игровое оборудование

Устаревшие элементы декора детского игрового городка



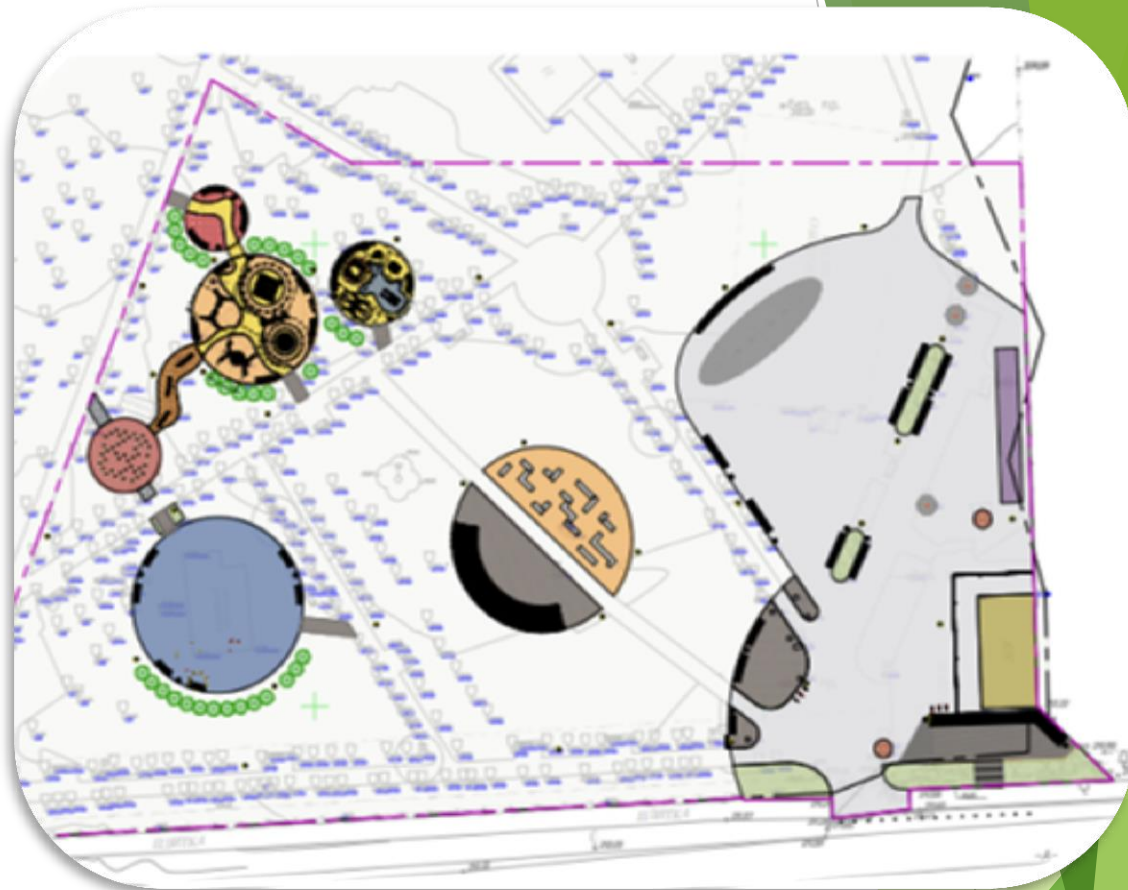
Концепт-схема проекта реновации

Комплексный характер благоустройства

Зонирование территории путем создания функциональных пространств для различных категорий населения

Этапность проведения работ

Возможность всесезонного использования



Повышение уровня привлекательности общественного пространства

Реализация проекта



Результаты реализации проекта



Результаты реализации проекта



Контактные данные



Региональный Центр Компетенций
«Городская среда» министерства ЖКХ Тульской области,
ГКУ ТО «Жилкомреформа»
директор
Аникина Наталья Юрьевна
тел.: +7 (4872) 47-99-03;
fsgs@tularegion.org



Глава администрации
муниципального образования Вeneвский район
Шубчинский Андрей Геннадиевич,
тел: +7 (48745) 2-55-70;
ased_mo_venev@tularegion.ru